

Что такое электрокардиограмма под нагрузкой?



Электрокардиограмма под нагрузкой

Запись электрокардиограммы под нагрузкой применяется для:

- определения нарушений Вашего сердцебиения (частота и ритм)
- проверки наличия заболевания сердца
- проверки эффективности Вашего плана лечения
- содействия в составлении Вашего плана физических упражнений



Лекарства

Перед обследованием спросите своего врача о приеме лекарств



- Возможно, Вам нужно будет внести изменения в типы лекарств или принимаемые дозы
- Если у Вас диабет, спросите своего врача, что следует принять перед тестом
- Не прекращайте принимать лекарства до консультации с Вашим врачом



За 24 часа (1 сутки) до обследования

За 24 часа (1 сутки) до теста

- Не употребляйте пищу или напитки, содержащие кофеин (кофе, чай, газировка или шоколад) до окончания теста



Что такое электрокардиограмма под нагрузкой?



В день обследования

В день обследования:

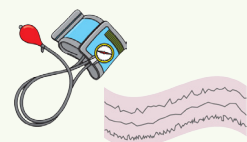
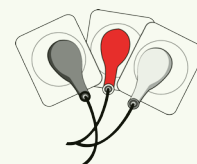
- Принимайте все лекарства, согласно указаниям Вашего врача. Принесите свои лекарства и ингалятор (если Вы им пользуетесь)
- Не ешьте и не пейте ничего кроме воды за 4 часов до обследования
- Наденьте удобную одежду и удобную для ходьбы обувь
- Не курите и не употребляйте продукты, содержащие никотин



Как проводится обследование?

Как проводится обследование?

- К Вашей груди крепятся небольшие клейкие электродные накладки для регистрации сердцебиения (частоты и ритма)
- До и во время проведения этого теста у Вас будут контролировать частоту сердечных сокращений и артериальное давление
- Вы будете заниматься на беговой дорожке или на велотренажере
- Вы начнете пробу с низкой нагрузки, которая будет увеличиваться по мере прохождения обследования. Ваше артериальное давление и частота сердечных сокращений будут отслеживаться и Вас будут спрашивать о самочувствии
- Возможно Вы вспотеете и почувствуете усталость
- Вы будете заниматься до тех пор, пока не почувствуете чрезмерную усталость и потребность остановиться



Сколько времени длится обследование?

- Прием занимает около 1 часа
- Вы не будете делать упражнения все это время



Как мне получить результаты своего обследования?

- Ваш врач обсудит с Вами результаты обследования

